

KNOWLEDGE MILE PARK - HORTUSPLANTSOEN BEPLANTINGSPLAN



**X Gemeente
X Amsterdam
X**

Sanne Horn - mei 2021



KNOWLEDGE MILE PARK - BEPLANTING HORTUSPLANTSOEN

Uitgangspunten beplanting algemeen

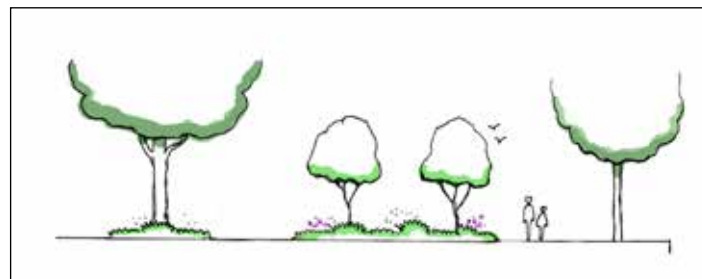
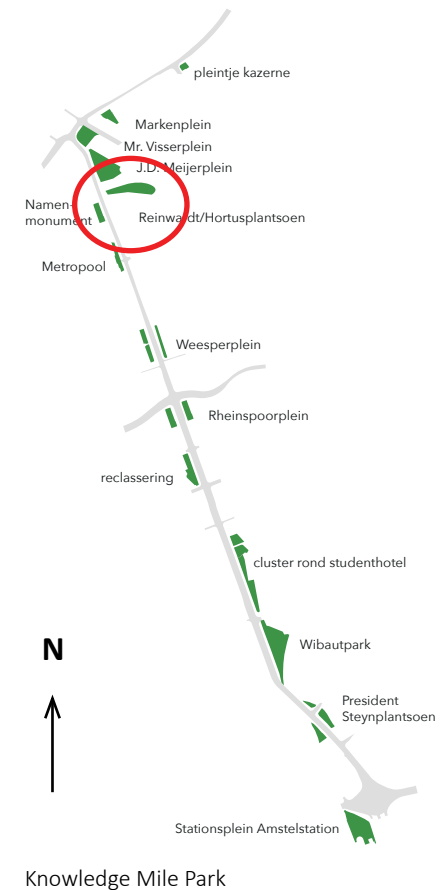
Het Hortusplantsoen ligt voor de Reinwardtacademie en de Overtuin van de Hortus. Het gebied fungeert als doorgangsroute vanuit de Weespertstraat richting de Hortus, en als verblijfsplek voor bewoners. Op dit moment bestaat de beplanting uit gras en bomen.

Gekeken wordt of het mogelijk is om op deze locatie meer biodiversiteit en belevingswaarde te creëren.

Belangrijk voor de omwonenden is dat de beplanting zodanig wordt aangeplant dat de sociale veiligheid gewaarborgd blijft.

Ook is het belangrijk dat het beheer goed wordt uitgevoerd. Hiervoor is de gemeente bezig met het opzetten van een beheerorganisatie in het gebied. Deze zorgt er voor dat zowel het privaat groen als openbaar groen op een goed niveau blijft.

Voor de Reinwardt Academie en de Overtuin van de Hortus zijn een divers assortiment beplanting aangeplant. Voor de gevel van de Overtuin worden alleen inheemse planten toegepast. Deze vergroening is ook onderdeel van de grootschalige vergroening van Knowledge Mile Park.



geveltuinen voor de Overtuine en de Reinwardt academie



meer seizoenbeleving



meer seizoenbeleving



eventueel plek voor ijsvogelwand

KNOWLEDGE MILE PARK - BEPLANTING HORTUSPLANTSOEN

Voorwaarden toepassing groen

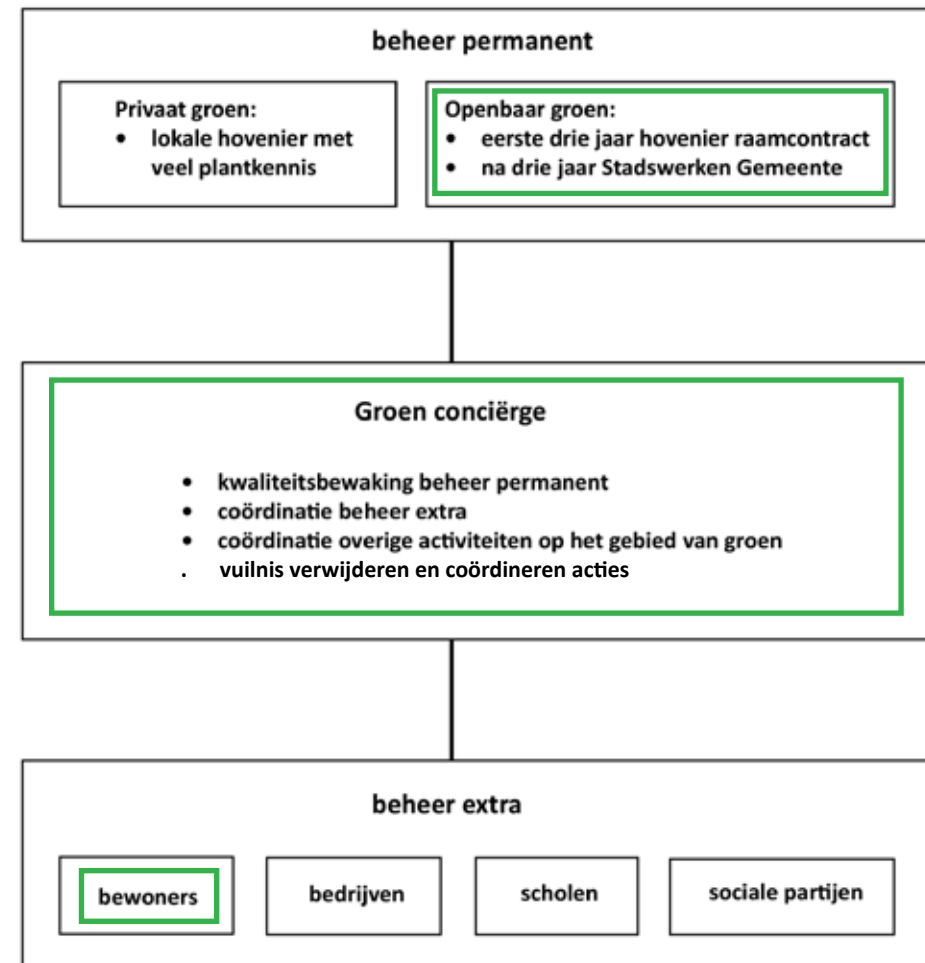
De gemeente is in samenwerking met de BIZ Knowledge Mile bezig met het opzetten van een beheerorganisatie.

Het gebied wordt groener en daar hoort kwalitatief goed beheer bij. Omdat dit binnen de huidige structuren niet te realiseren is, wordt KMP een voorloper in het anders organiseren van het groen.

Een zogenaamde groenconciërge is de spil binnen deze organisatie, zie schema hiernaast.

Met de wijkagent is uitvoerig overlegd over de toepassing van meer groen. Zijn ervaring is dat beplanting onder kniehoogte en boven ooghoogte geen gevaar oplevert voor de sociale veiligheid. Hij is er van overtuigd dat een opwaardering van het groen geen overlast zal opleveren.

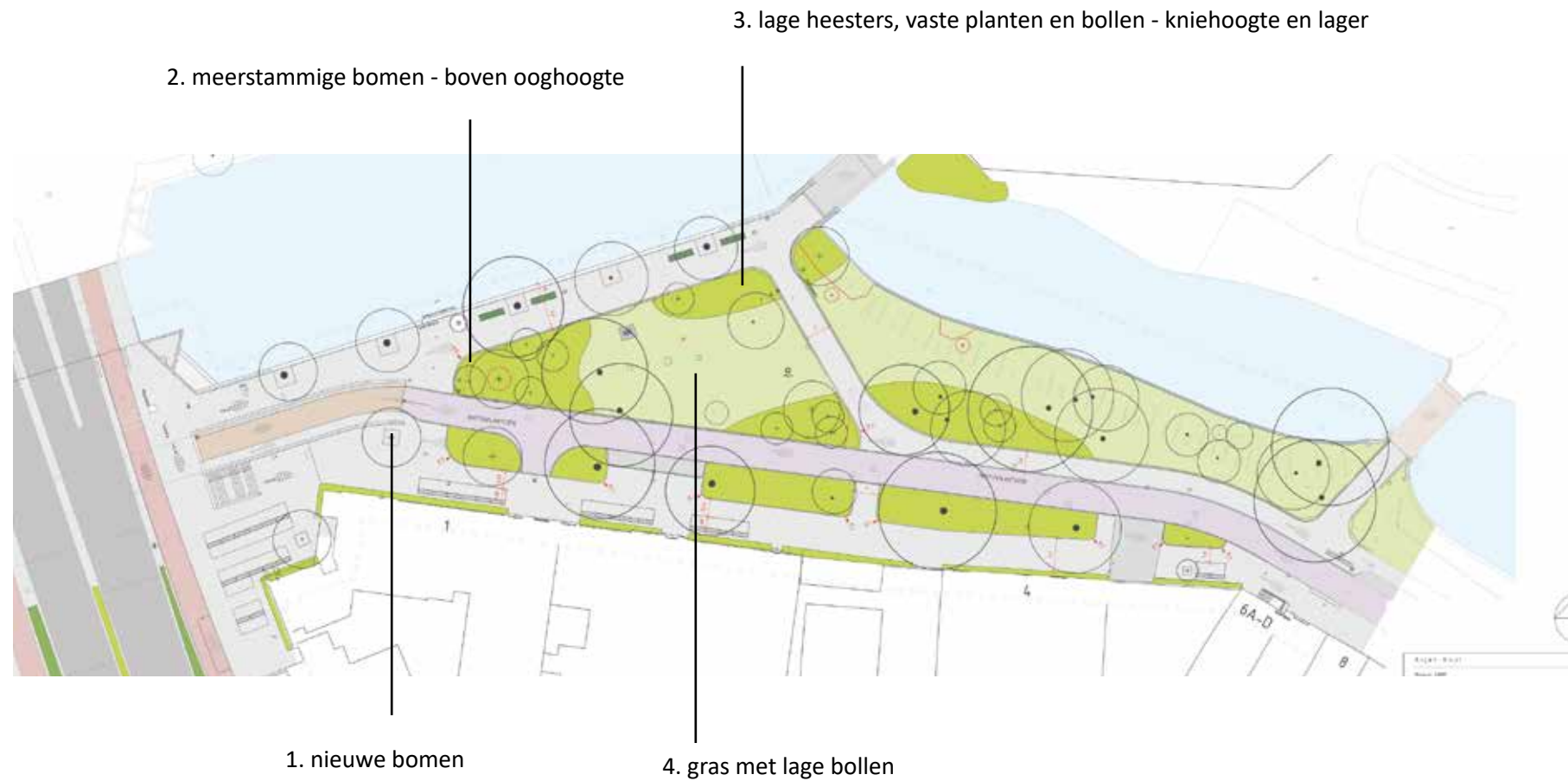
Belangrijk is dat er een jaarlijkse evaluatie plaatsvindt om de bevindingen te delen.



KNOWLEDGE MILE PARK - BEPLANTING HORTUSPLANTSOEN

Ruimtelijk ontwerp en type beplanting

Er zijn vier categorieën in beplanting te onderscheiden:



KNOWLEDGE MILE PARK - BEPLANTING HORTUSPLANTSOEN

Seizoenen

De nieuwe beplanting biedt meer beleving van de seizoenen en heeft veel waarde voor de biodiversiteit.

In de lente bloeien de meeste meerstammige bomen en bloeien bollen in het gras en in de rand van de borders.

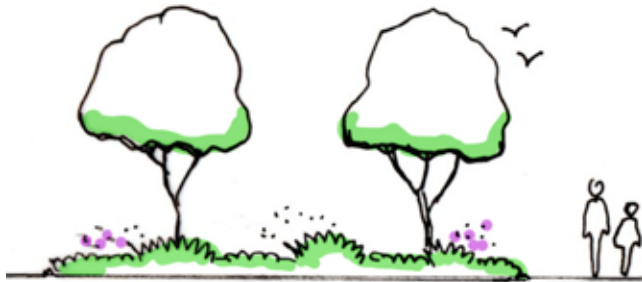
In de zomer bloeien de lage heesters en vaste planten.

De meeste heesters hebben een opvallende herfstverkleuring.

Veel beplanting is wintergroen.



voorjaar met bloeiende bomen en bollen



herfstkleuren

KNOWLEDGE MILE PARK - BEPLANTING HORTUSPLANTSOEN

1. nieuwe bomen

- Aan zijkant van de Reinwardt Academie, wordt een boom toegevoegd. Het voorstel is om op deze zonnige locatie een Sophora toe te passen. Deze transparante boom wordt elders op de Weesperstraat ook toegepast.
- In Amsterdam wordt een uitzondering gemaakt in de aanplant van de ziekte-gevoelige kastanje. Aanplant als aanvulling van bestaande structuur is mogelijk.
- De vraag is gesteld of de Anne Frankboom ook een plek kan krijgen Wij denken dat 2a een mooie locatie is.
- In het plantsoen worden 2 iepen aangeplant als aanvulling van de bestaande bomen.
- Voor de brug naar de Hortus wordt een boom geplant. In het kader van herplant en overleg met Hortus wordt een Cunninghamia aangeplant die nu onder de kastanjes staat



1 - Sophora japonica 'Regent' - H15-20, geurend, bloei in juni, juli, ecologische waarde



2a - Aesculus hippocastanum - H20m, geen last van ziektes, lijkt op paardenkastanje



2b - Anne Frankboom



3 - Ulmus hollandica 'Vegeta' - H20m, aanvulling op bestaande iep



4 Cunninghamia lanceolata H8-10m



KNOWLEDGE MILE PARK - BEPLANTING HORTUSPLANTSOEN

2. Meerstammige heesters

Op meerdere plekken op de Knowledge Mile worden meerstammige heesters en bomen toegepast.

Meerstammige heesters bieden meer belevingswaarde op ooghoogte. De veiligheid wordt gewaarborgd omdat je onder de heesters kunt doorkijken. De heesters zorgen voor meer biodiversiteit en beleving van de seizoenen.



locatie meerstammige heesters



meerstammige heester - mooie takkenstructuur

hoogstam - zicht op stam



1 Cornus mas - meerstammig



Cornus mas - bessen



2 Amelanchier lamarckii-meerst.



Amelanchier lamarckii- herfst



3 Halesia carolina - meerstammig

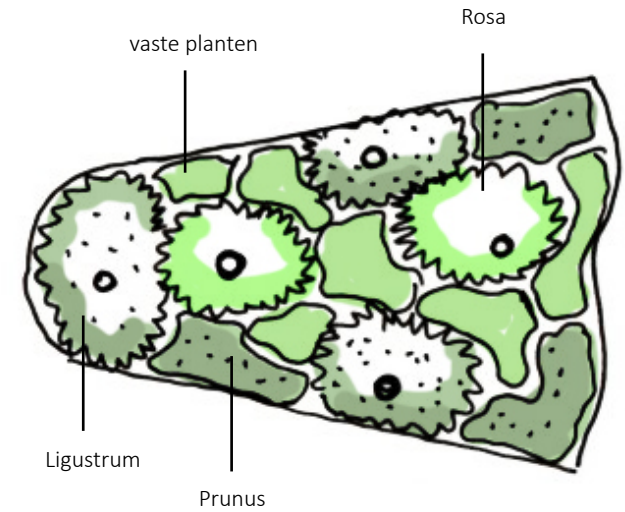


Halesia bloemen

KNOWLEDGE MILE PARK - BEPLANTING HORTUSPLANTSOEN

3. Lage heesters, vaste planten en bollen

De lage heestergroepen bestaan uit een rand van bodembedekkende, groen blijvende vaste planten. In het midden liggen lage heesters met verschillende bladvorm en bloei. Deze zorgen voor meer biodiversiteit en bloei door de seizoenen.



Heesters



Ligustrum 'Massif'



lage prunus

Vaste planten



Pachyphragma



Liriope muscari



Heelborus foetidus



Rosa 'Foxy Pavement'



rozenbottels



Geranium cantabrigense



Bergenia 'Bressingham White'



Hyacinthoides

KNOWLEDGE MILE PARK - BEPLANTING HORTUSPLANTSOEN

3. Lage heesters, vaste planten en bollen voor de Reinwardt

De strook onder de kastanjes is donker en droog.
Hier groeien maar weinig planten. Het voorstel is om hier ook een roand te maken met Geranium. In het midden van de strook wordt een lage besklimpop geplant, groenblijvende varens en inheemse beplanting. De heesters voorkomen dat mensen door de beplanting heen lopen.



Hedera helix 'Simone'



Geranium cantabrigiense



Asplenium scolopendrium



Allium ursinum

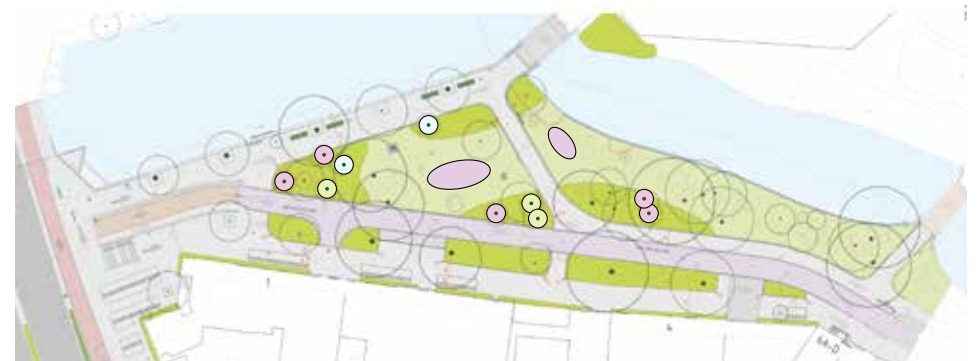


Aquilegia vulgaris

KNOWLEDGE MILE PARK - BEPLANTING HORTUSPLANTSOEN

4. Gras met bollen

In het gras en tussen de bomen worden crocussen en andere lage bollen geplant. Een belangrijke voedselbron voor insecten en een kleurrijke opmaat voor de lente. Belangrijk is dat het loof afsterft voordat het gras gemaaid wordt.



Crocus



Chionodoxa



Corydalis

